

## Základné farby na mape

Je veľmi dôležité poznať mapu, ktorá farba čo znamená a taktiež poznať rôzne znaky, ktoré na mape pre orientačný beh môžete nájsť. Medzi základné farby používané v mapách sú:

- BIELA
- ŽLTÁ
- ZELENÁ
- MODRÁ
- HNEDÁ
- ČIERNA

### BIELA

- bielou farbou označujeme les, čistý les bez kríkov, húštin...



### ŽLTÁ

- žltou farbou označujeme lúku



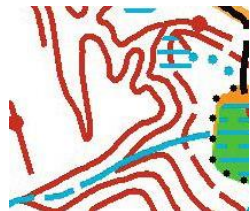
### ZELENÁ

- zelenou farbou označujeme húštiny, kríky, porast. Z pravidla čím je húština hustejšia, tým tmavšou zelenou farbou je nakreslená v mape



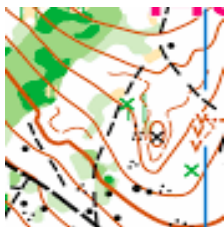
## MODRÁ

- modrou farbou označujeme všetko súvisiace s vodou, vodné plochy, studničky, potoky, pramene, bažinky, ...



## HNEDÁ

- hnedá farba na mape znázorňuje tvar terénu, rôzne terénne útvary, jamy, priehlbne, vrstevnice, znázorňuje údolia, kopce, sedlá, ...



## ČIERNA

- čiernou farbou sa označujú umelé objekty, cesty, chodníky, krmítka pre zvieratá, posedy pre poľovníkov, lavičky, skaly, ...



### chodník

### krmítko pre zvieratá



### posed pre poľovníkov

