

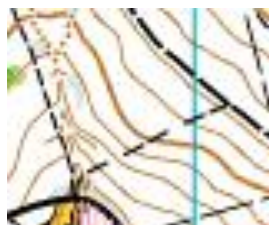
## Základné farby na mape a kopec

Je veľmi dôležité poznať mapu, ktorá farba čo znamená a taktiež poznať rôzne znaky, ktoré na mape pre orientačný beh môžete nájsť. Medzi základné farby používané v mapách sú:

- BIELA
- ŽLTÁ
- ZELENÁ
- MODRÁ
- HNEDÁ
- ČIERNA

### BIELA

- bielou farbou označujeme les, čistý les bez kríkov, húštin...



### ŽLTÁ

- žltou farbou označujeme lúku



### ZELENÁ

- zelenou farbou označujeme húštiny, kríky, porast. Z pravidla čím je húština hustejšia, tým tmavšou zelenou farbou je nakreslená v mape



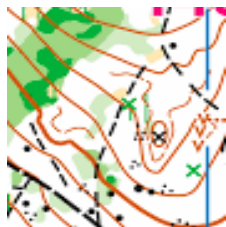
## MODRÁ

- modrou farbou označujeme všetko súvisiace s vodou, vodné plochy, studničky, potoky, pramene, bažinky, ...



## HNEDÁ

- hnedá farba na mape znázorňuje tvar terénu, rôzne terénne útvary, jamy, priehlbne, vrstevnice, znázorňuje údolia, kopce, sedlá, ...



## ČIERNA

- čiernou farbou sa označujú umelé objekty, cesty, chodníky, krmítka pre zvieratá, posedy pre poľovníkov, lavičky, skaly, ...



### chodník

### krmítko pre zvieratá



### posed pre poľovníkov



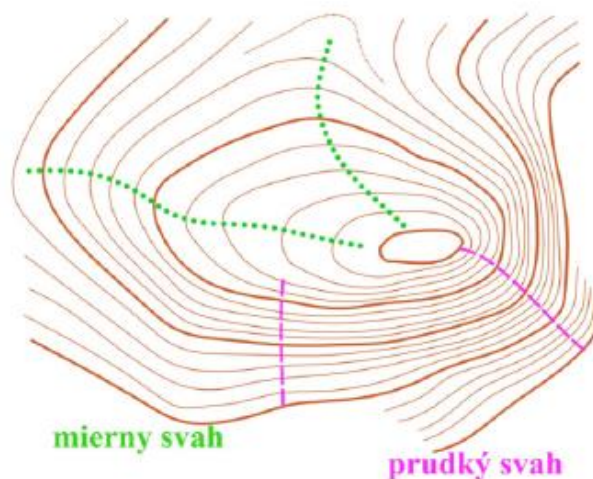
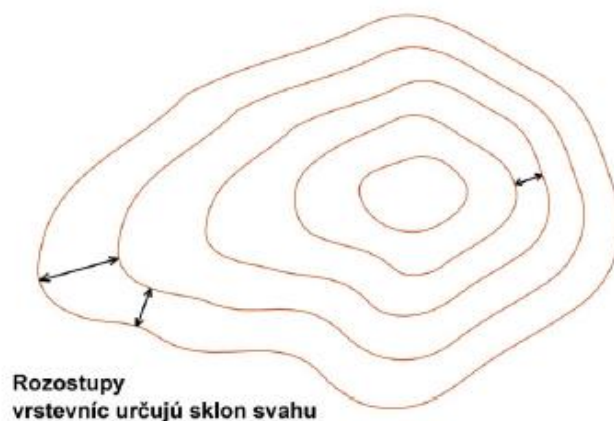
## Kopec v lese a na mape

Zatiaľ sme sa naučili, ktorá farba na mape čo znamená, no teraz si povieme niečo o tom, ako rozoznať na mape KOPEC.

K tomu nám poslúži VRSTEVNICA. Vrstevnica je krivka na [mape](#), či v teréne spájajúca body s rovnakou [nadmorskou výškou](#). Vrstevnice sa začínajú merať na nultom bode od najbližšieho mora alebo oceánu. Vrstevnice sa na mape kreslia hnedou farbou.

### Kopec zhora:

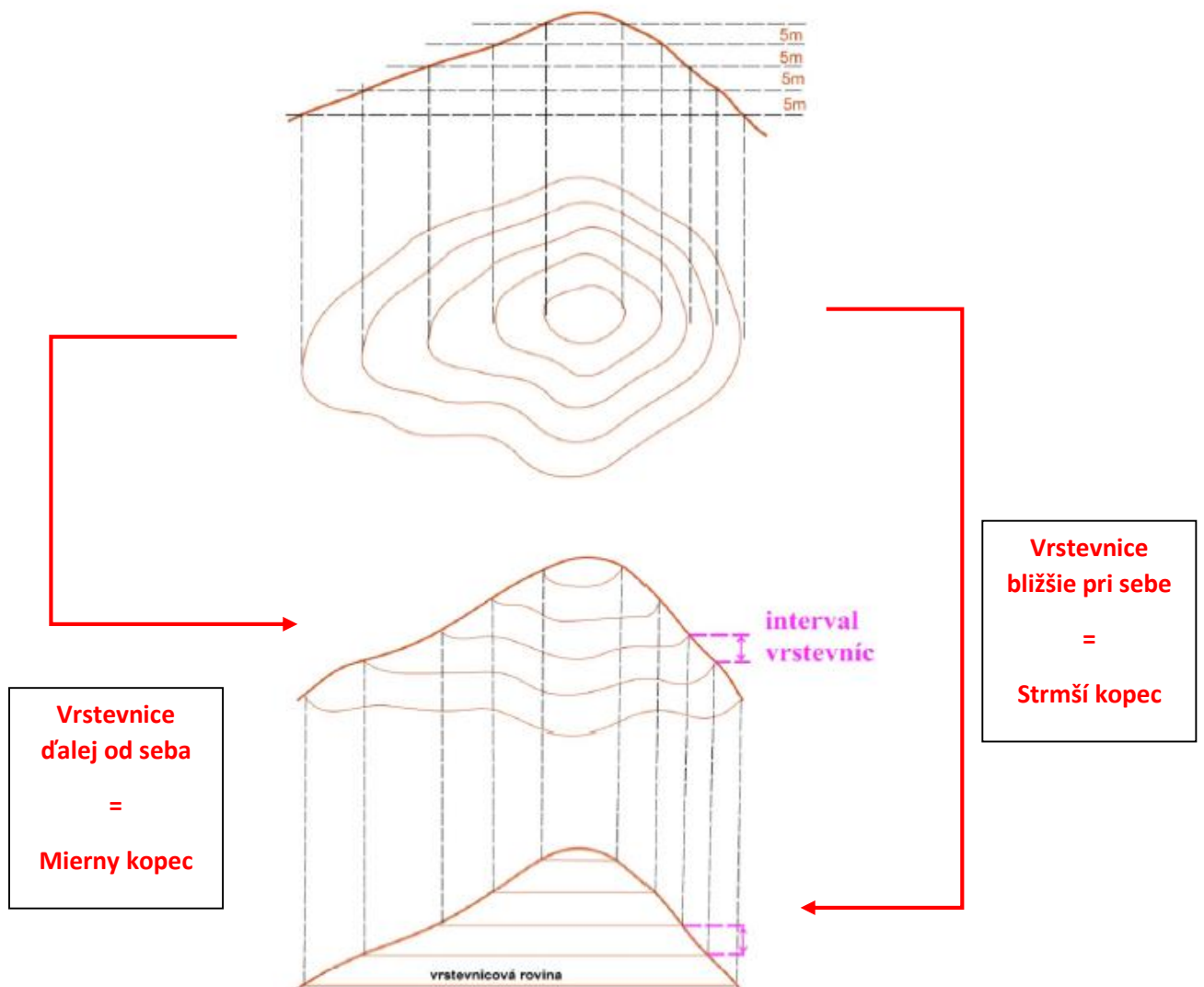
Na mape si nájdite elipsu, kruh – takto sa označuje vrchol kopca. Od tohto kruhu alebo elipsy pokračujú ďalšie kruhy na mape. To nám hovorí o tom, aký tvar má kopec, aký je veľký a v akom smere leží. Čím sú čiary (vrstevnice) od seba ďalej, tým menší sklon má kopec v lese. Naopak, čím sú čiary (vrstevnice) bližšie, tým je kopec strmší.



## Kopec z profilu:

Na obrázkoch nižšie môžete vidieť, ako bude nakreslený kopec na mape vyzerat' v teréne z profilu.

(Interval vrstevníc = výšková vzdialenosť medzi jednotlivými vrstevnicami. Každá mapa má tento interval uvedený v tvare napr:  $e=5m$ ,  $e=10m$ ,...)



## Sedlo

Miesto medzi dvoma kopcami nazývame sedlo. Na obrázku nižšie môžete vidieť, ako sa sedlo zakresľuje na mape a ako vyzerá takéto sedlo v teréne.

